



Knowledge grows

Yara PARDIES

Réhabilitation du site

Bureau du CSS du bassin de Lacq du
1^{er} juin 2022

Alexandre GUITTARD - Responsable
projets environnementaux



Désamiantage / Démolition du site d'octobre 2019 à mars 2022



Démolition du site de janvier 2020 à mars 2022



- Absence d'accident avec et sans arrêt.
- Maintien des dallages situés au droit des zones avec des contaminations.

NOMBRE TOTAL DES HEURES REALISEES SUR LE CHANTIER YARA PARDIES					
ANNEES	2019	2020	2021	2022	TOTAUX
ENTREPRISES INTERVENANTES					
HOURQUET Démolition	2 145	10 080	7 863	2 640	22 728
HOURQUET Désamiantage		844	4 767	290	5 901
ATD Démolition		7 636	640	0	8 276
ATD Désamiantage		3 921	0	0	3 921
STIFOR		60	0	0	60
LOCA 64			265	30	295
PSI			69	0	69
TOTAUX	2 145	22 541	13 604	2 960	41 250

NATURE DU DECHET	QUANTITE en T	DESTINATION DU DECHET
DIB (déchet industriel banal)	454,00	310 T chez SUEZ à LONS (64), 144 T chez PAPREC sud-ouest à Montardon (64)
D 3E (déchets matériel électrique, électronique)	110,60	HOURQUET et FILS à PONSON-DESSUS (64)
BOIS	37,60	5 T chez SUEZ à LONS (64), 32,6 T chez PAPREC sud-ouest à Montardon (64)
BOIS CREOSOTE	445,60	SRB à SAINT LOUP (03)
BETONS ET BRIQUES	32 601,00	2 405 T chez LAFFITE à BESINGRAND (64), 4 600 T CRMI à LABASTIDE CEZERAC (64), 25 462 T LAFONT ORTHEZ (64), 134 T COLAS BEARN BILLERE (64)
BETONS impactés au phénol	374,74	PSI LANNEMEZAN (65)
BETONS impactés au sb et HCT	115,14	PSI LANNEMEZAN (65)
BETONS impactés au PCB	2 285,90	PSI LANNEMEZAN (65)
GRAVATS BETONS AMIANTES	2 057,10	PSI LANNEMEZAN (65)
AUTRES MCA (matière contenant de l'amiante)	223,09	68,75 T PSI LANNEMEZAN (65), 0,25 T OCCITANIS à GRAULHET (81)
FERRAILLES	10 390,68	HOURQUET et FILS à PONSON-DESSUS (64)
INOX	1 322,09	HOURQUET et FILS à PONSON-DESSUS (64)
ALUMINIUM	128,01	HOURQUET et FILS à PONSON-DESSUS (64)
URANUS	33,81	HOURQUET et FILS à PONSON-DESSUS (64)
MOTEURS ELECTRIQUES	184,34	HOURQUET et FILS à PONSON-DESSUS (64)
CABLES ELECTRIQUE	155,80	HOURQUET et FILS à PONSON-DESSUS (64)
CUIVRE	7,18	HOURQUET et FILS à PONSON-DESSUS (64)
METAUX RARES	8,42	HOURQUET et FILS à PONSON-DESSUS (64)
TOTAL	50 935,10	

Suivi des eaux souterraines



- Réalisation de campagnes trimestrielles suivant prescriptions AP 4/11/1996 et compléments réalisés pour la réalisation du Plan de Gestion.
- Suivi pH, nitrates, ammonium, Manganèse total, HCT C10-C40, 8 Eléments Traces Métalliques (ETM), Fe²⁺ et Fe³⁺.
- Teneurs en Ammonium et nitrate globalement à la baisse ou du même ordre de grandeur depuis octobre 2019.
- Teneurs en 8 ETM du même ordre de grandeur.
- Absence de pic de concentration en HCT.

Suivi des eaux souterraines

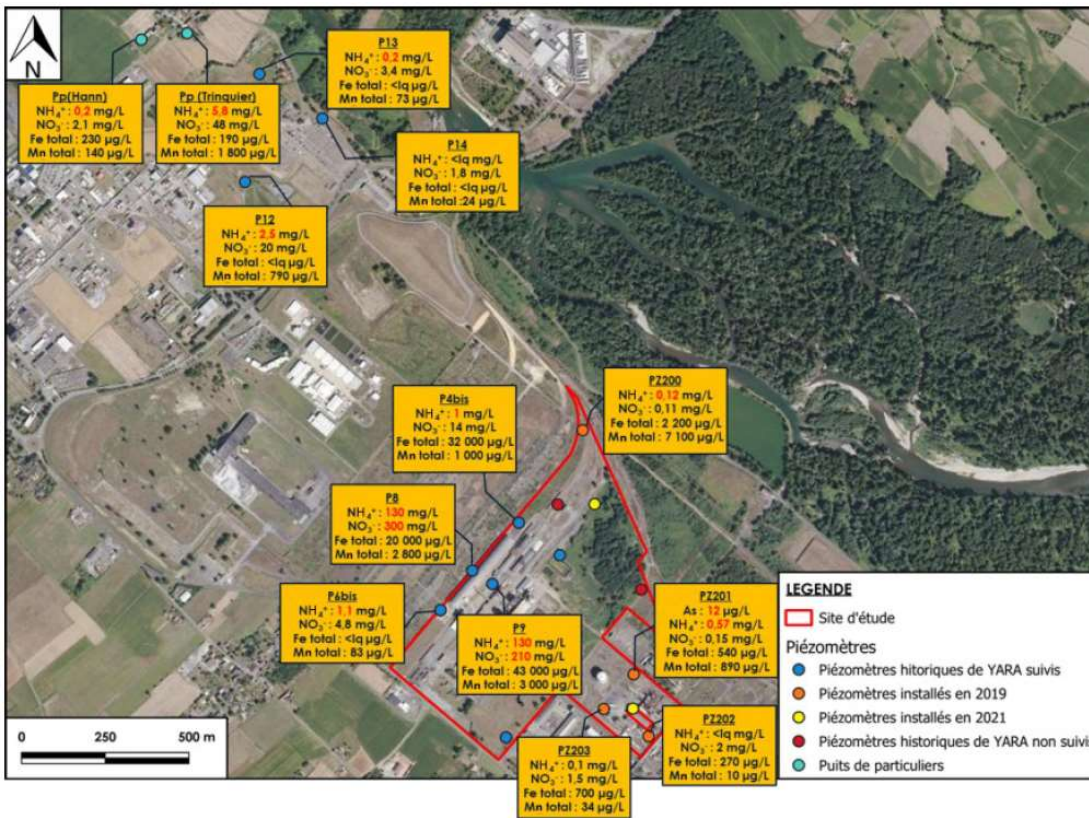


Figure 12 : Cartographie des concentrations quantifiées au droit des eaux souterraines septembre 2021

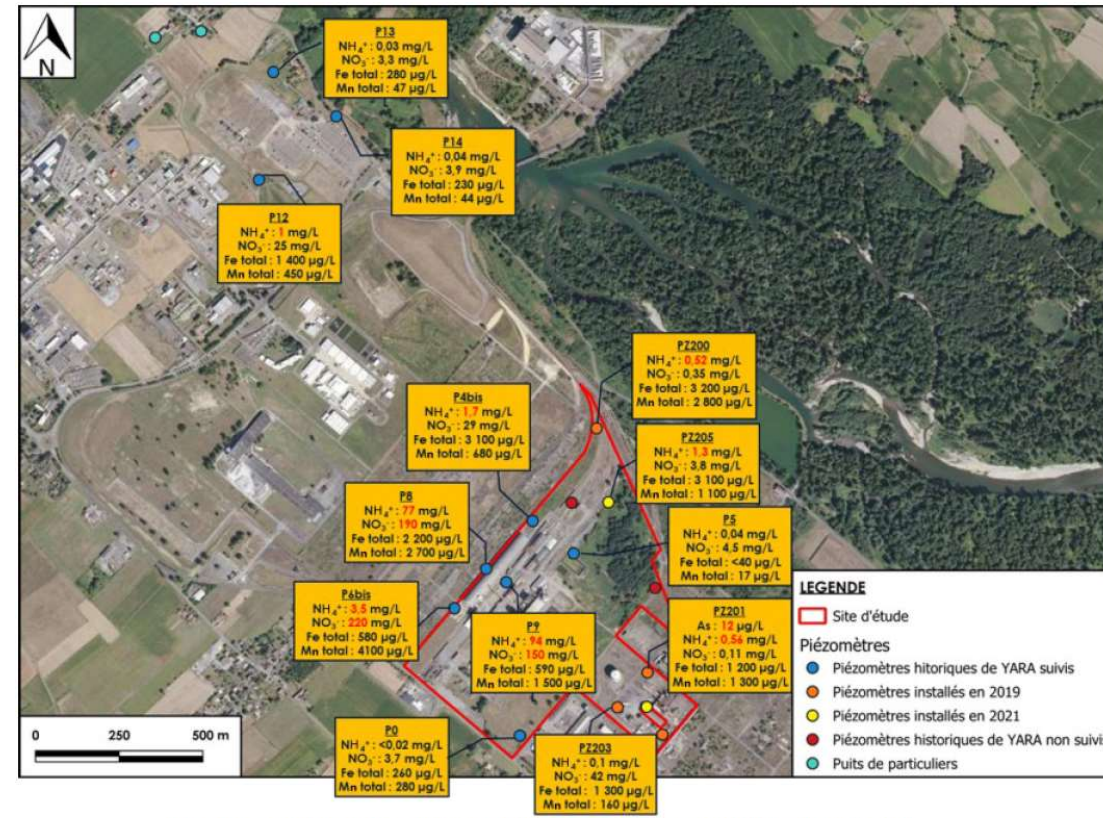
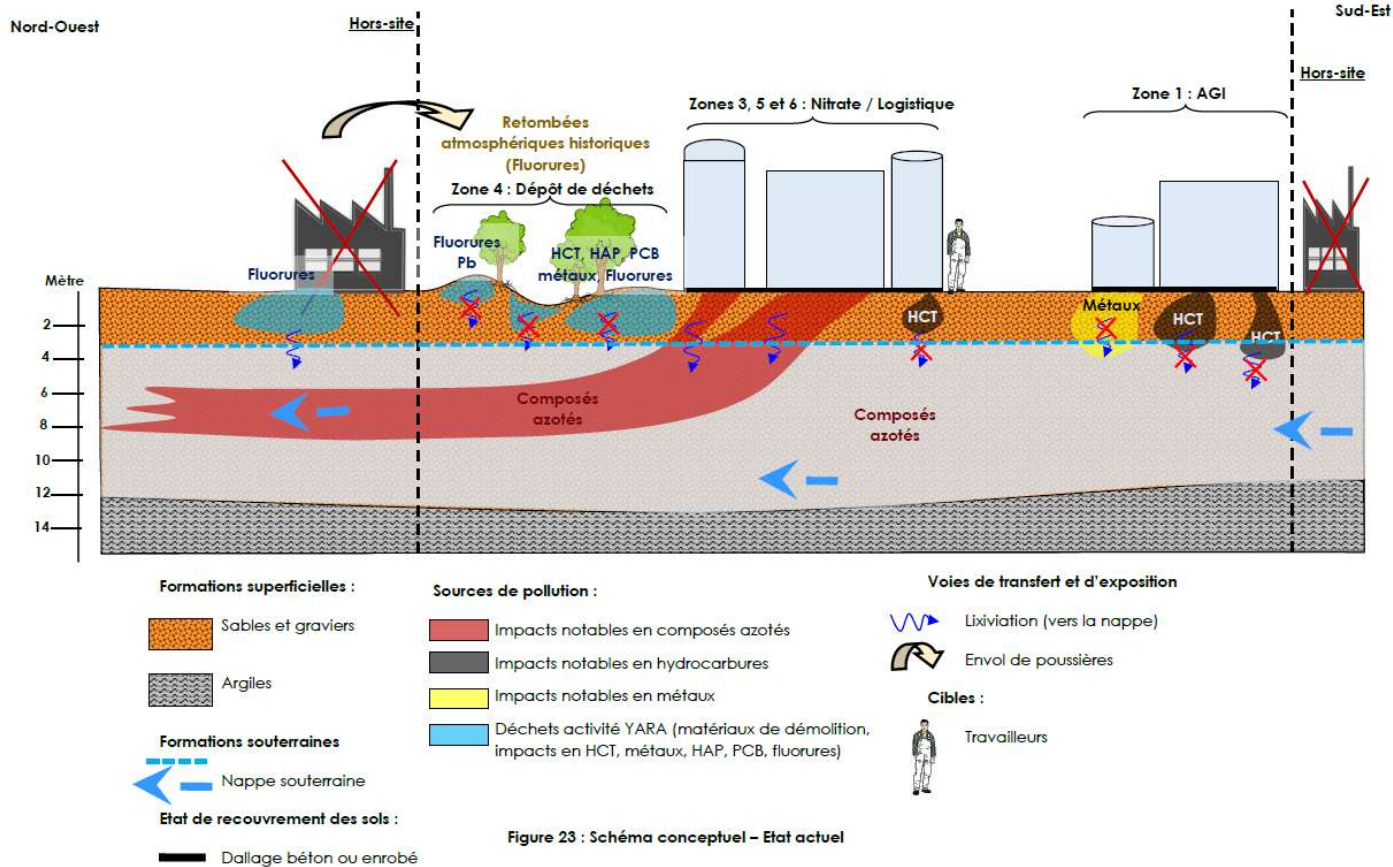


Figure 13 : Cartographie des concentrations quantifiées au droit des eaux souterraines décembre 2021

Situation du site – Schéma conceptuel



Réhabilitation du site – Acteurs

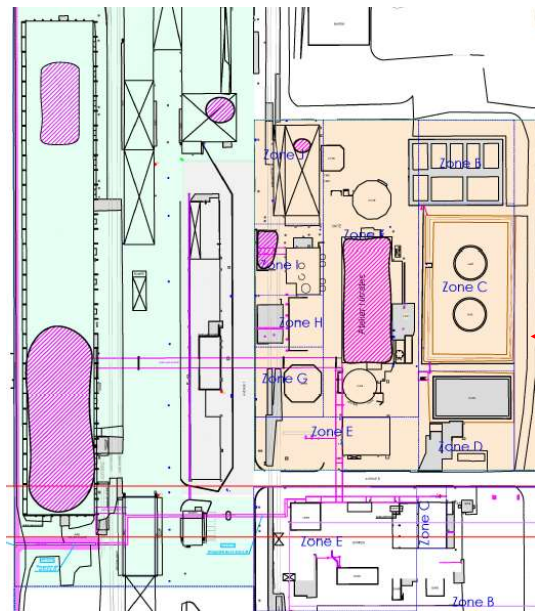
- DPCR : Suivi des travaux / Contrôle analytique
- Séché Eco Services : Entreprise de travaux
- INGEOS : Assistant à Maitre d'Ouvrage
- SUD OUEST Coordination : CSPA




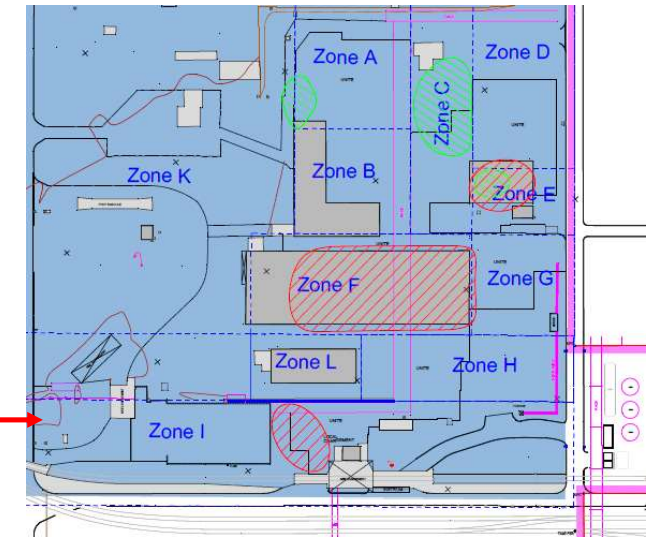
Réhabilitation du site



- Plan de gestion réalisé par INGEOS – Détermination des Zones de Pollutions Concentrées (ZPC)



 ZPC composés azotés



 ZPC Cuivre
 ZPC HCT

Gestion des matériaux amiantés identifiés



- Gestion des conduites identifiées dans les dallages et des morceaux identifiés dans la zone décharge



Traitement des ZPC



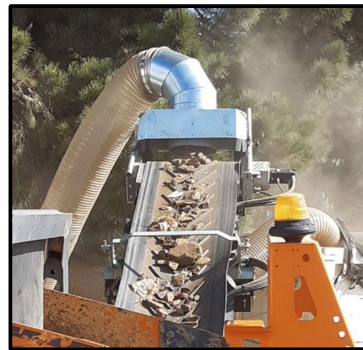
- Terres et bétons avec composés azotés ($> 25\,000\text{ m}^3$) : Valorisation hors site d'une partie des limons et traitement par bioremédiation sur site (aérobie puis anaérobie) en plusieurs batchs.
- Terres et bétons avec hydrocarbures ($> 8\,000\text{ m}^3$) : traitement par bioremédiation sur site à l'aide de 3 biopiles.



Traitement des ZPC



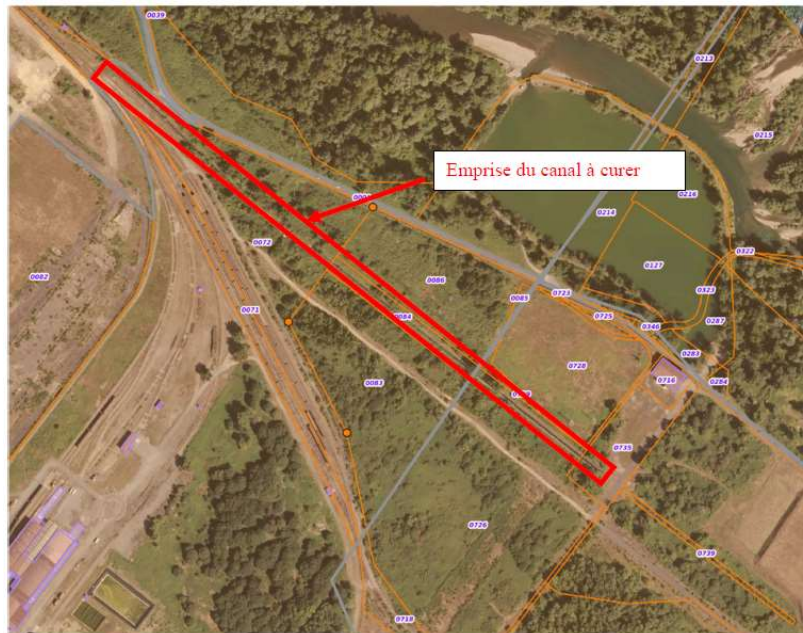
- Terres et bétons avec cuivre (3 500 m³) : Evacuation en Installation de Stockage de Déchets Inertes et à seuils augmentés.
- Traitement des décharges (30 000 m³) : Tri et caractérisation pour évacuation des macrodéchets hors site. Possibilité de confiner des terres sur site en fonction des caractérisations et des volumes.



Traitement des ZPC



- Curage du canal (200 m³) : évacuation en Installation de Stockage de Déchets Agréées



Remblaiement

- Remblaiement :
 - avec les matériaux excavés compatibles,
 - avec les matériaux traités compatibles.



Gestion des nuisances



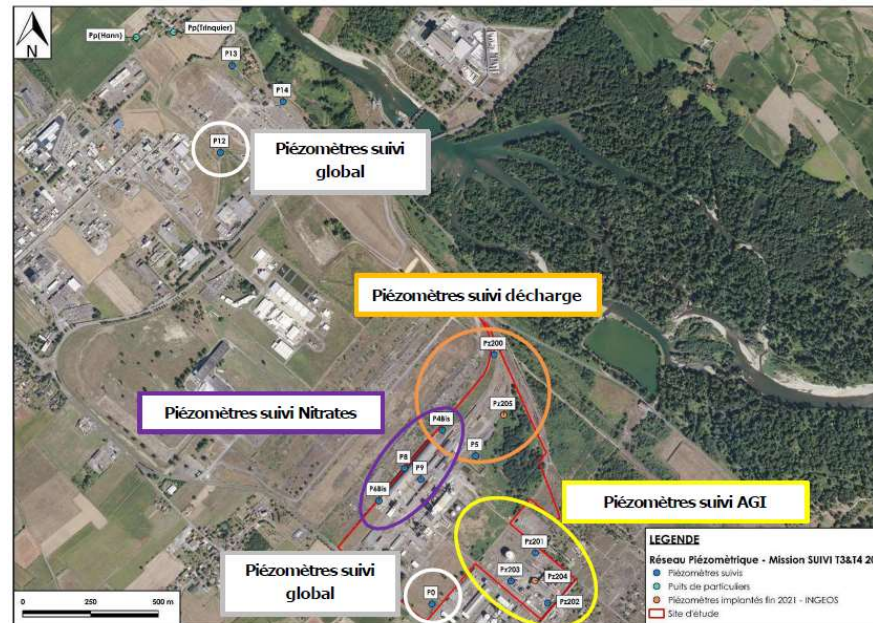
- Brumisation,
- Concassage des bétons au centre du site,
- Démolition des dallages à l'avancement, aires de stockage étanche,
- Couverture des tas,
- Lave roues...





Suivi Environnemental pendant les travaux

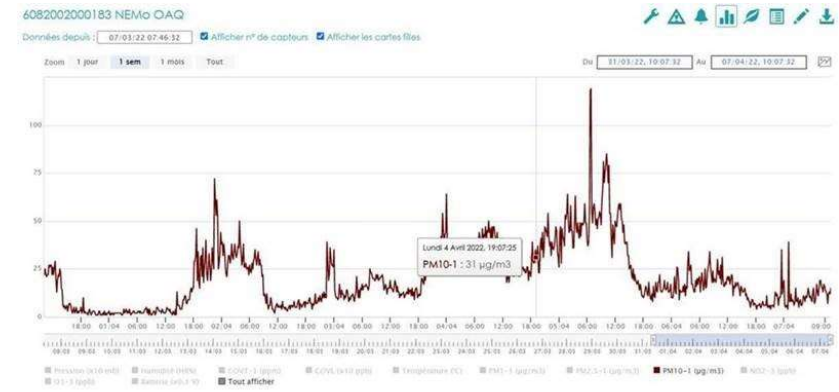
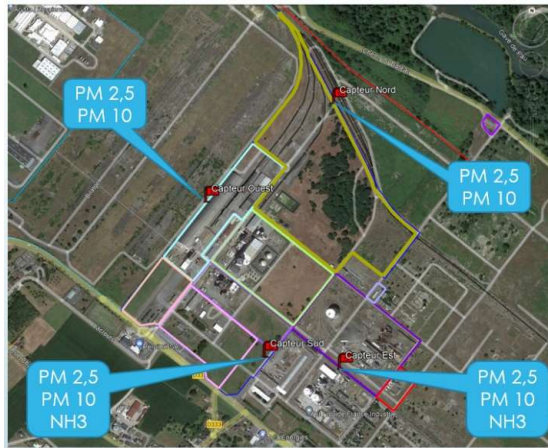
- Contrôle analytique des bords et fonds de fouilles,
- Contrôle analytique des terres excavées (y compris talus) puis des terres traitées,
- Suivi de la qualité des eaux souterraines renforcé : programme mensuel spécifique par zone.





Suivi Environnemental pendant les travaux

- Suivi de la qualité de l'air ambiant :
 - station météo,
 - suivi des retombées atmosphériques par plaquette DIEM,
 - station de contrôle en temps réel sur 4 points pour les poussières, et 2 points pour le NH3 (dont un pouvant être déplacé en fonction des travaux en cours).



Rapports de fin de travaux



- Réalisation d'un Dossier des Ouvrages Exécutés avec l'intégration de l'Analyse des Risques Résiduels,
- Poursuite de la surveillance trimestrielle de la qualité des eaux souterraines,
- Réalisation d'une Interprétation de l'Etat des Milieux 4 ans après le début des travaux.